

VIITANIEMI

Aatoksenkadun
koirapuisto

TAULUMÄKI

Jyväskylän
ammattikorkeakoulu...

Vanha hautausmaa

Viitaniemen kenttä

K-Market Tapionkatu

NISULA

Gratia Jyväskylä
| Viitaniemi...

Sepänaukio

Viitaniemen koulu

Nisulankatu

Harjun frisbeegolfrata

Harjun Stadion

Yliopistonkatu

Kalevankatu

Scandic
Jyväskylä Station

FM-sprint 2022
Visualisering //
Fredric Portin

Allmänt

- Läs själv igenom tävlingsinformationen noggrant på [arrangörernas hemsida](#)! Se till att vara väl förberedd och gör en tidtabell för dagen (**vad** du gör **när**).
- Det förbjudna området hittar du [bland annat här](#)
- Notera speciellt de olika sätten att markera tillåtna övergångar (bredvid, metod nummer två är ny för i år)
- Även några specialtecken i användning. "Snurrtrappa" alltid långsam, men kan såklart användas om det är bäst.
- Som alltid: även om en del spekulationer framkommer här ska du alltid vara beredd på att allt är helt annorlunda än du tänkt dig!
- Håll huvudet högt, tro på dina chanser och kämpa till slut! I finalen har alla mer eller mindre trötta ben.



Leikkiteline, pihakeinu, suuri kyltti, suuri roskastia

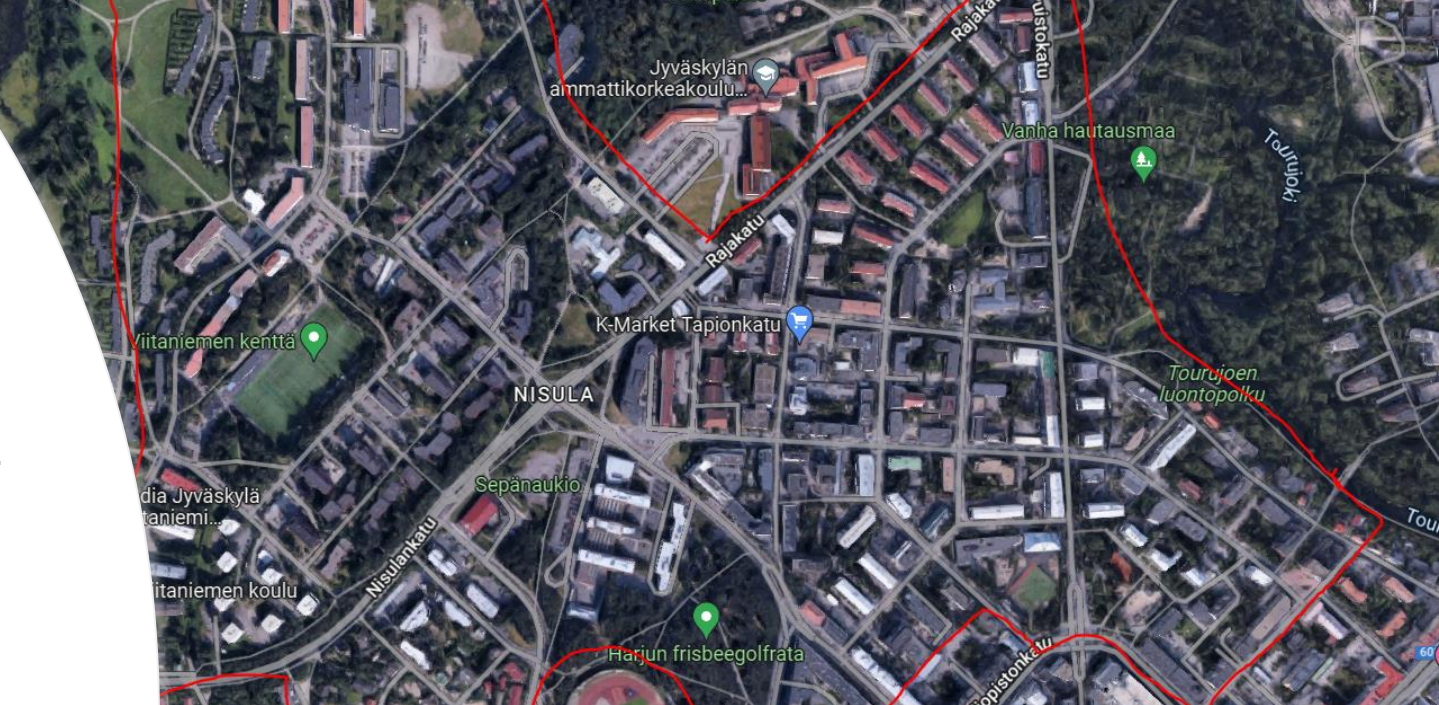


Kierreportaat. Portaita noustava/laskeuduttava yhden kerroksen verran



Tävlingsområdet

- Tävlingsområdet relativt litet och kompakt. För de längre banorna kommer troligen större delen av det förbjudna området vara i användning
- Inte många gamla kartor över området, [här](#) syns området nära Harjun stadion (i norr) och [här](#) syns den förbjudna triangeln öster om stadion
- Oklart (?) var TC ligger, men det nämns i utlåtandena att man ser en del kontroller från TC i finalen. Skulle gissa på att TC är vid Jyväskylän Lyseon lukio, men även Harjun stadion säkert möjlig (kanske någon annan vet bättre?)
- De flesta innergårdar troligen öppna => tekniskt småknepig orientering hela tiden. I utlåtandena nämns att kvalet i vissa partier är mer löpbetonade och att finalen är mer teknisk.
- Extra stängsel och förbjudna passager används troligen i viss mån, men jag tror att banläggarna ändå vill ha banor där hög fart är möjligt att hålla

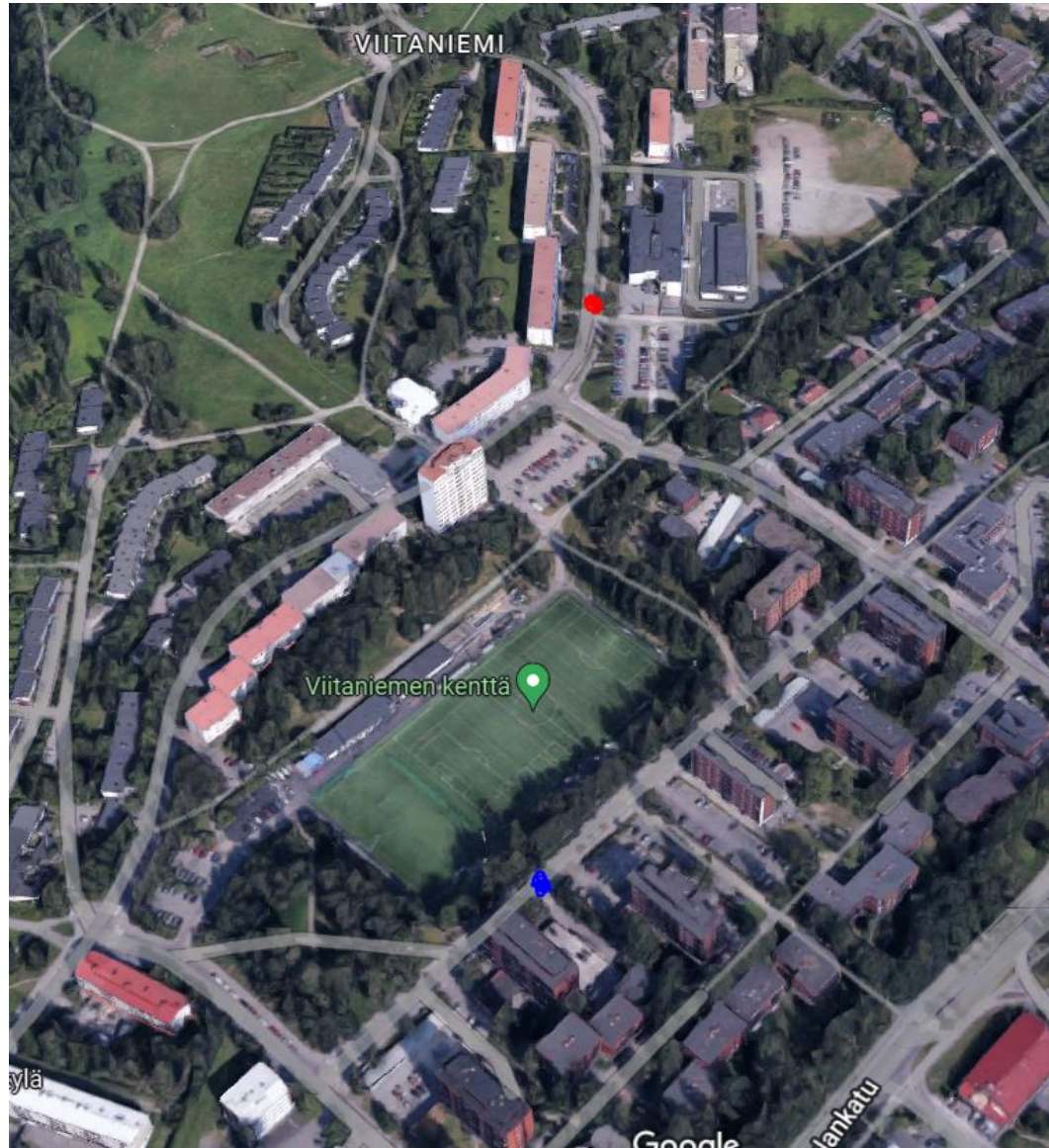




Kvaltävlingen

- Skulle gissa att kvaltävlingen hålls i det norra/västra delen av området
- Längst i norr mer öppna gräsytor med byggnader av olika typ (tekniskt enklare)
- I mitten av området höghusområden med en del staket och häckar (möjligt att vara lite knepigare)
- Närmare (troliga) TC ett område med egnahemshus (tekniskt enklare igen)
- Värt att på egen hand kolla upp och memorera övergångsställena/undergångarna på Nisulankatu

Kvaltävlingen, norra området

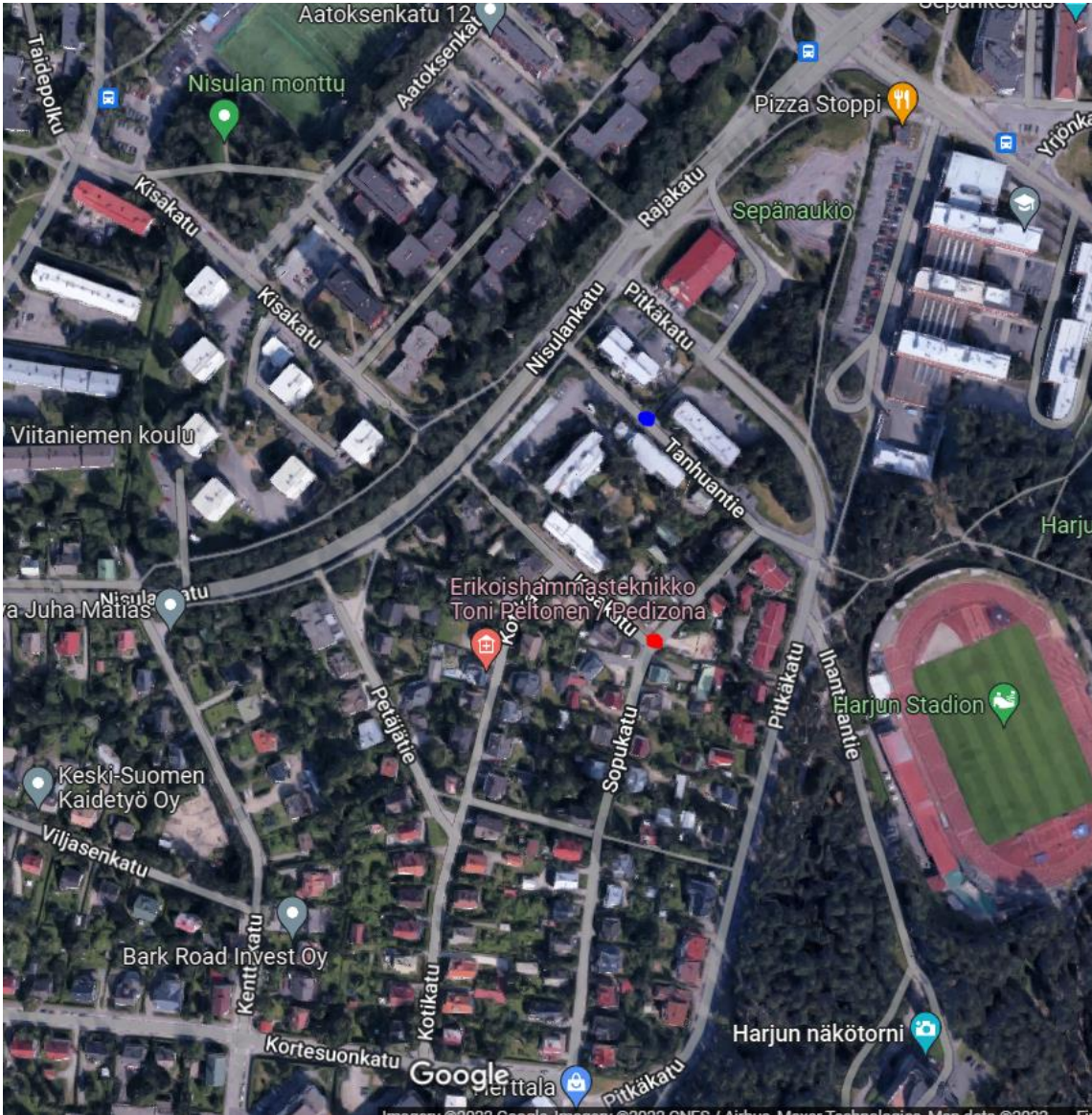


Röd punkt: skola,
öppet landskap,
enklare
orientering

Blå punkt:
höghusområde,
möjligen lite
knepigare



Kvaltävlingen, södra området



Röd punkt:
egnahmshus
(enklare
orientering)



Blå punkt: några
knix med staket
kan komma före
mål

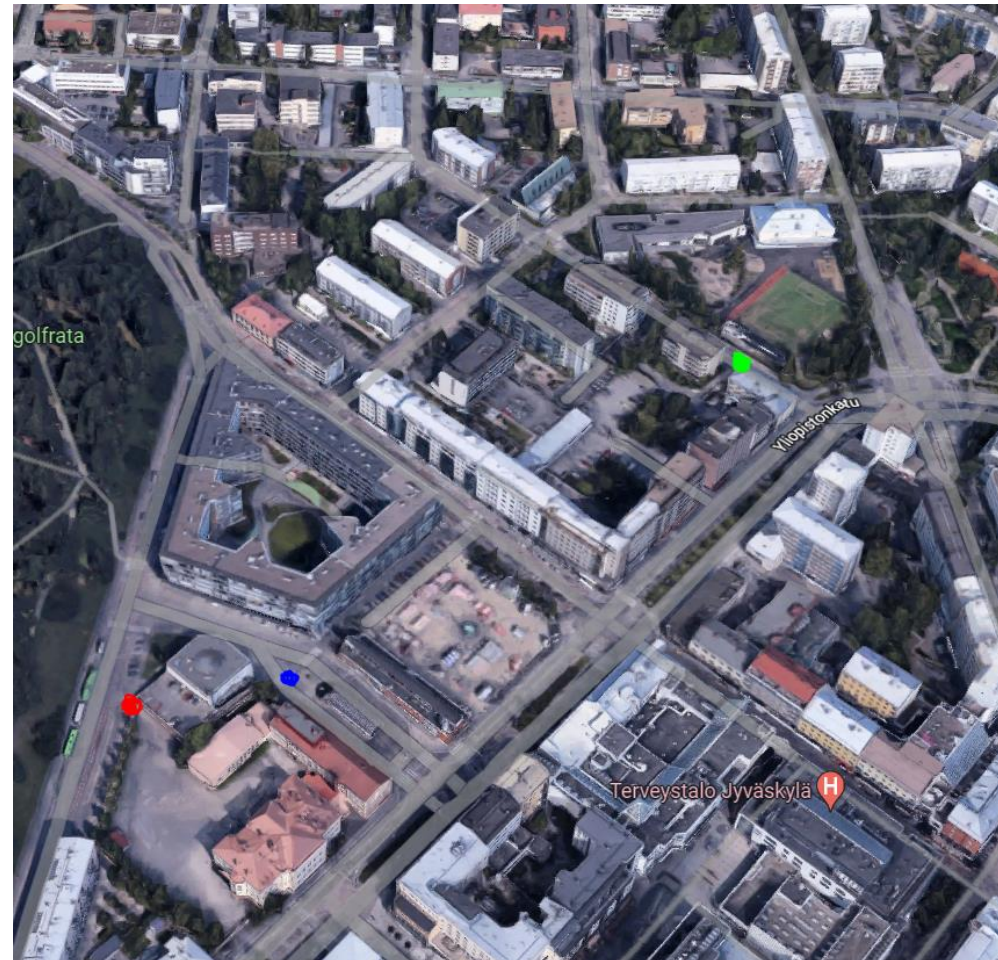


Finalen

- Den östra delen av tävlingsområdet lämpar sig bäst för finalerna
- I princip hela området består av lägre höghus med innergårdar som troligen öppnas upp. Även några mindre parker.
- God framförhållning och flyt i kartläsningen viktigt. Troligen intensiv orientering hela vägen och många som löper i olika riktningar.
- Området i mitten på bilden bredvid används garanterat, där kan det vara bra att köra med google-bil. Mestadels "basic" sprintorientering med hus att runda, men även en del murar och parkeringsplatser i olika nivåer.
- Områdena längst i norr och i öst troligen även i användning, men knappast av alla klasser.



Finalen, södra området



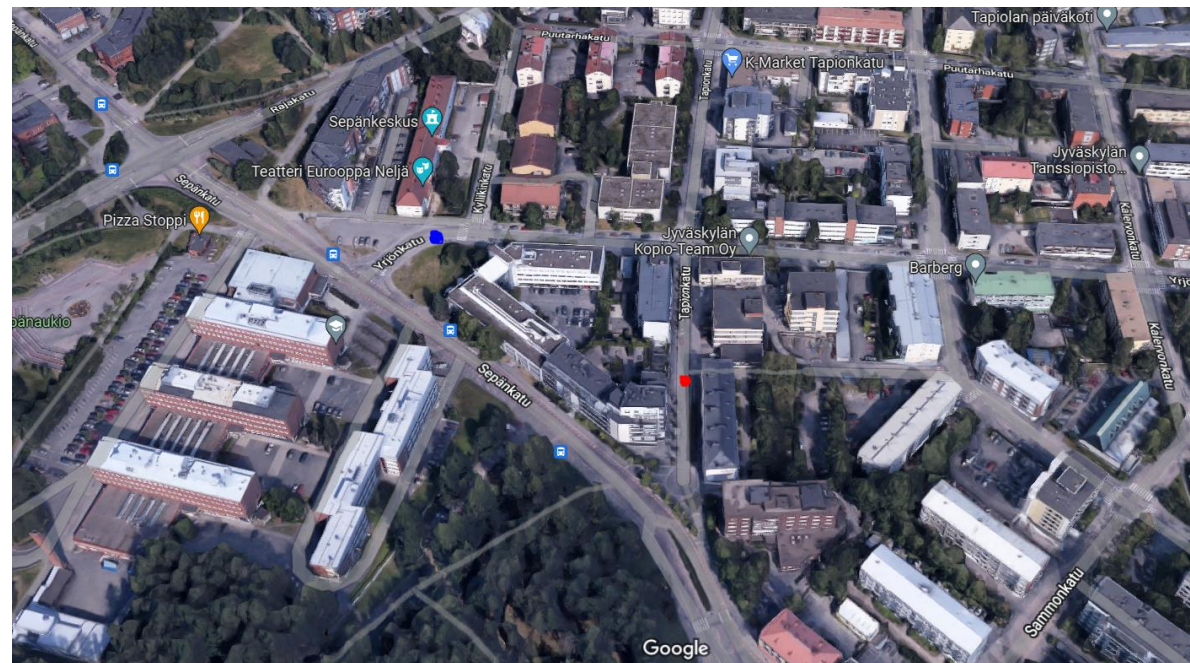
Finalernas start kunde till exempel vara i den sydvästra "triangeln" av området vid den **röda punkten** (spekulation)

Blå punkt: Lite högre hus i detta område (samt några ramper och olika nivåer)

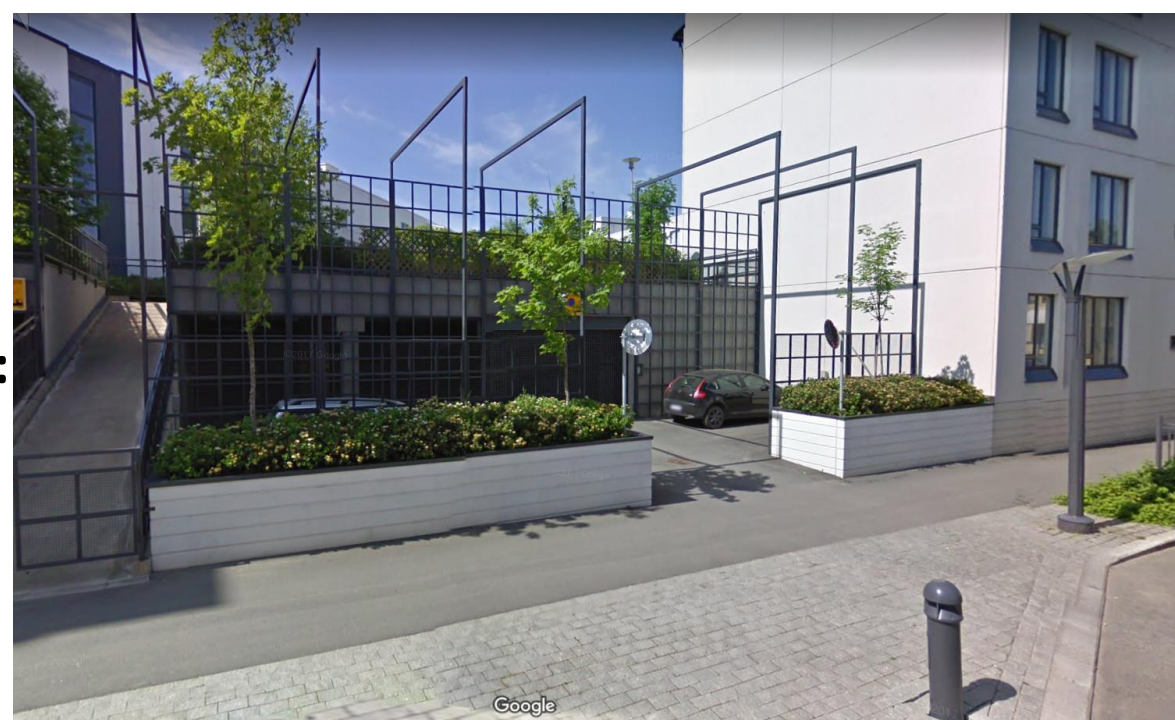
Grön punkt: Rätt "basic" höghus kvarter med innergårdar, staket och några ramper



Finalen, nära TC



**Röd
punkt:**

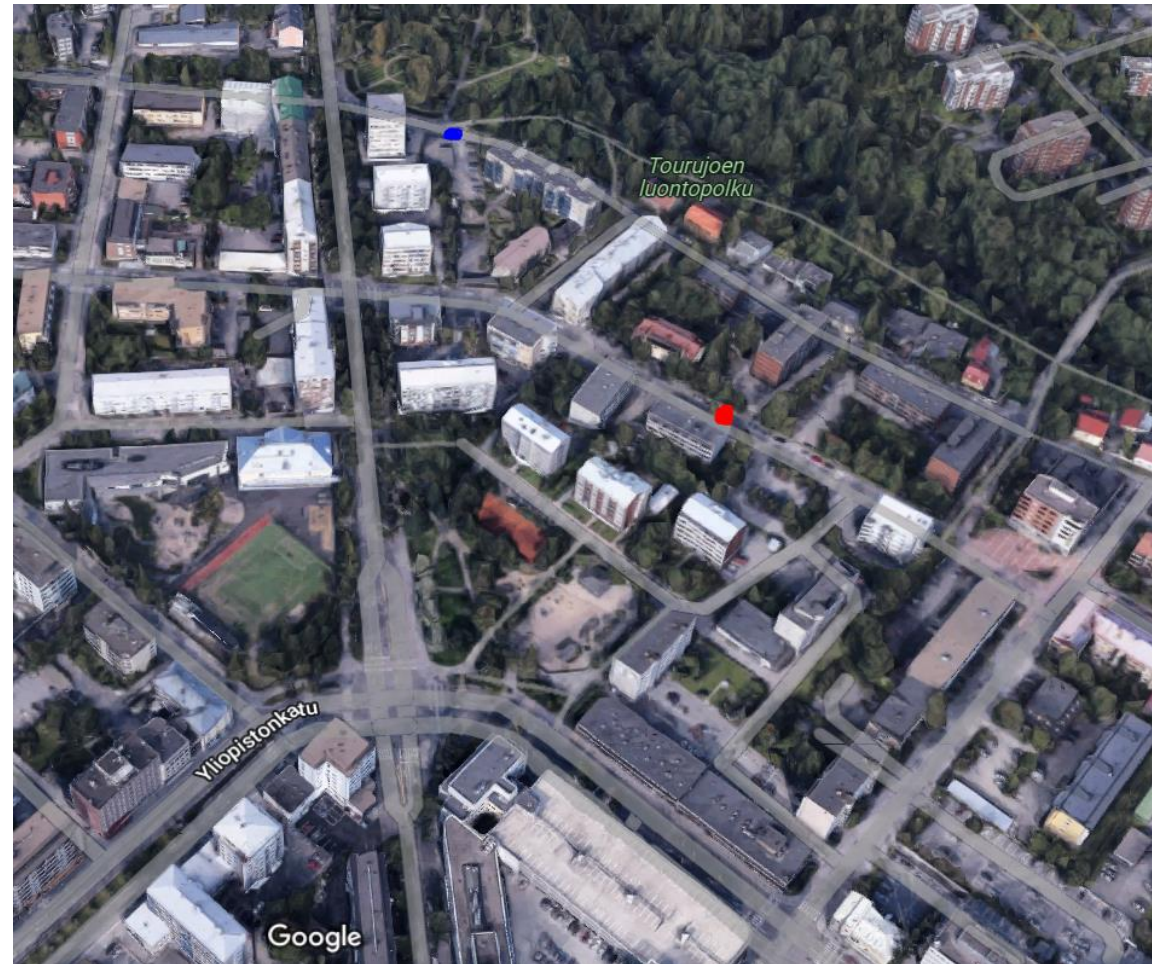


Området nära (förväntade) TC löps troligen igenom av alla. Mestadels lägre höghus med relativt mycket "luft" och grösytor runtom, men även några knepigare ställen (t.ex. passagen till parkeringen på övre plan vid den **röda** punkten)

**Blå
punkt:**



Finalen, östra området



Röd punkt:

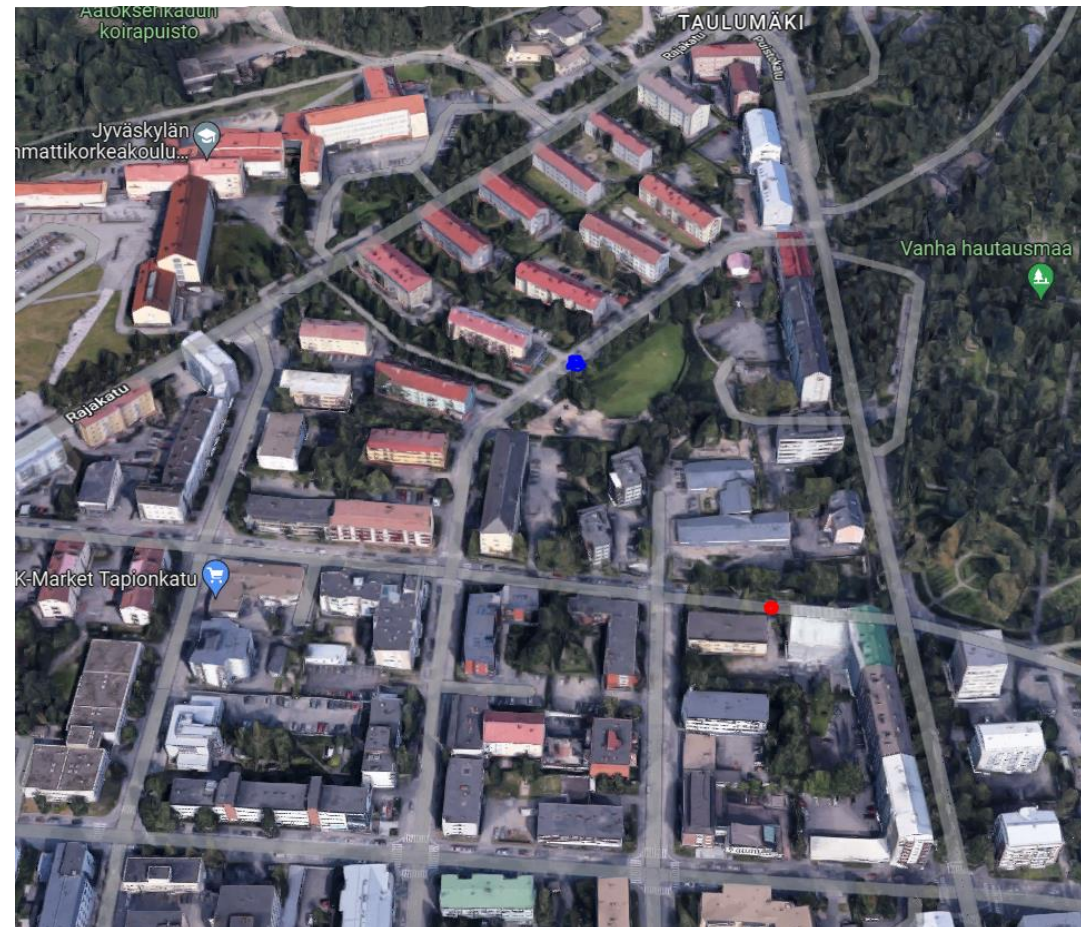


Blå punkt:



Östra delen: inga konstigheter, normala höghuskvarter.
Övergångställena över Puistokatu kan vara bra att kolla.

Finalen, norra området



Röd punkt:



Blå punkt:



Norra området: inga större konstigheter här heller. Ett dagis (**röd** punkt) med några staket, längre norrut ett område med trevåningshus (en del häckar och buskar på gårdarna).