

# FM-lång 2.-3.9.2023

- “Ödemarksterräng”, inte använd tidigare.  
Kartritare Jussi Silvennoinen.
- Mångsidigt område!
- Följ med på tävlingarnas hemsidor för mer information närmare tävlingen!
- <https://kr.kalevanrasti.fi/kilpailu/sm2023/>



# Norra området

- TC på åkrarna i Hirvilahti i nordost
- Skulle gissa att starterna förs norrut (mot Rekivaara) en dag och söderut (mot Höllärinvaara) en dag.
- Starkt kuperad terräng, möjlighet till mångsidiga vägval. Höjdryggar och ett av Finlands mest enhetliga "bergsunderlag", Pajakallio

# Mitten på området

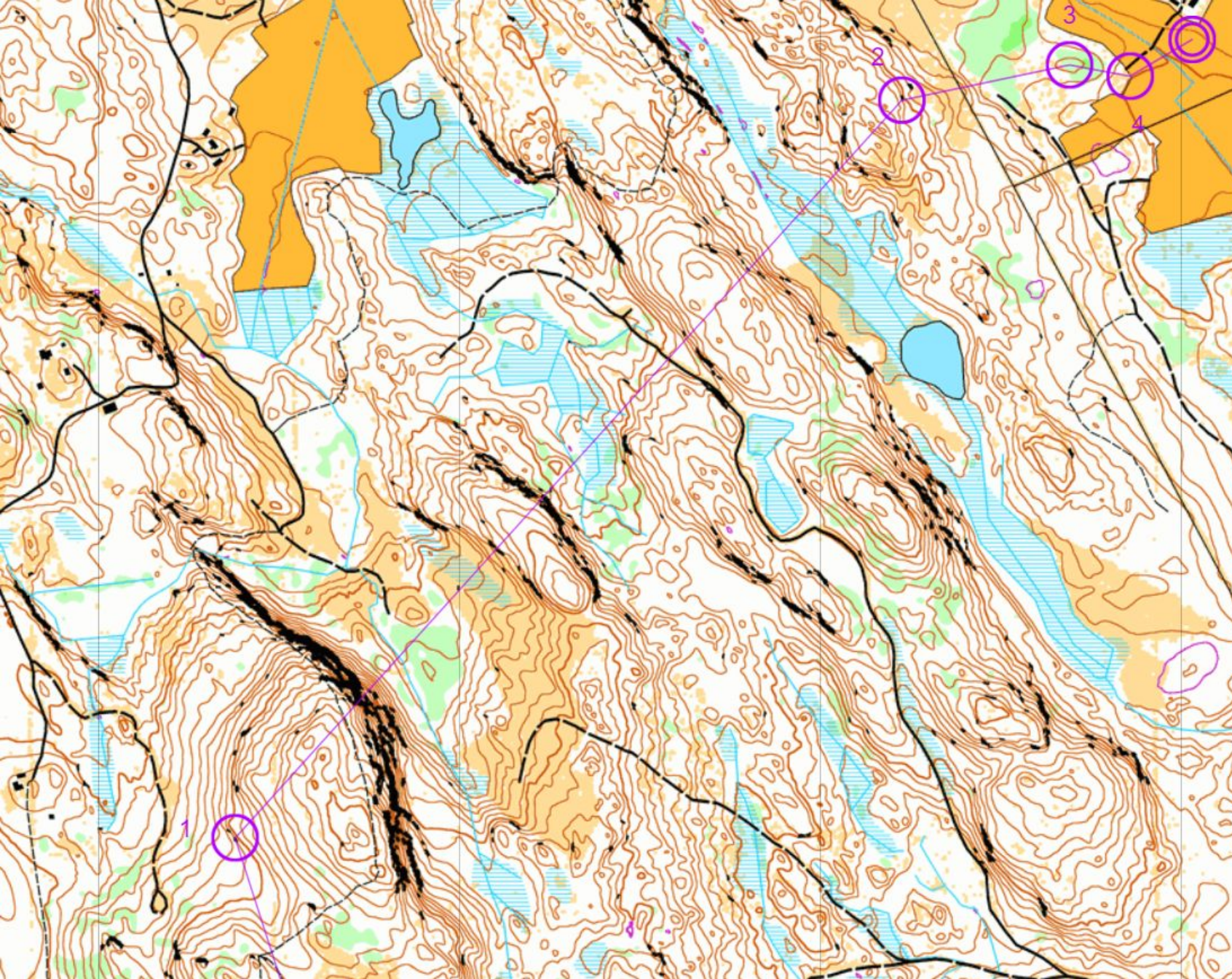
- Kuperingen och höjdryggarna fortsätter. Östra kanterna mycket branta, lönar sig att planera exakt var man tar sig upp och ner.
- Mitten på området innehåller även ett flackare parti (kring Piilolampi), där det även finns en del dödisgröpar, "suppamaasto"





# Södra området

- Ännu mer kupering längst i söder! Start en dag (finalen?) kan bra vara norr om Höllärinvaara.
- Höjdryggarna, växtligheten, vattendrag, vägnätverket värt att beakta i vägvalen
- Mitt på området ett flackare område med skyddad gammal granskog

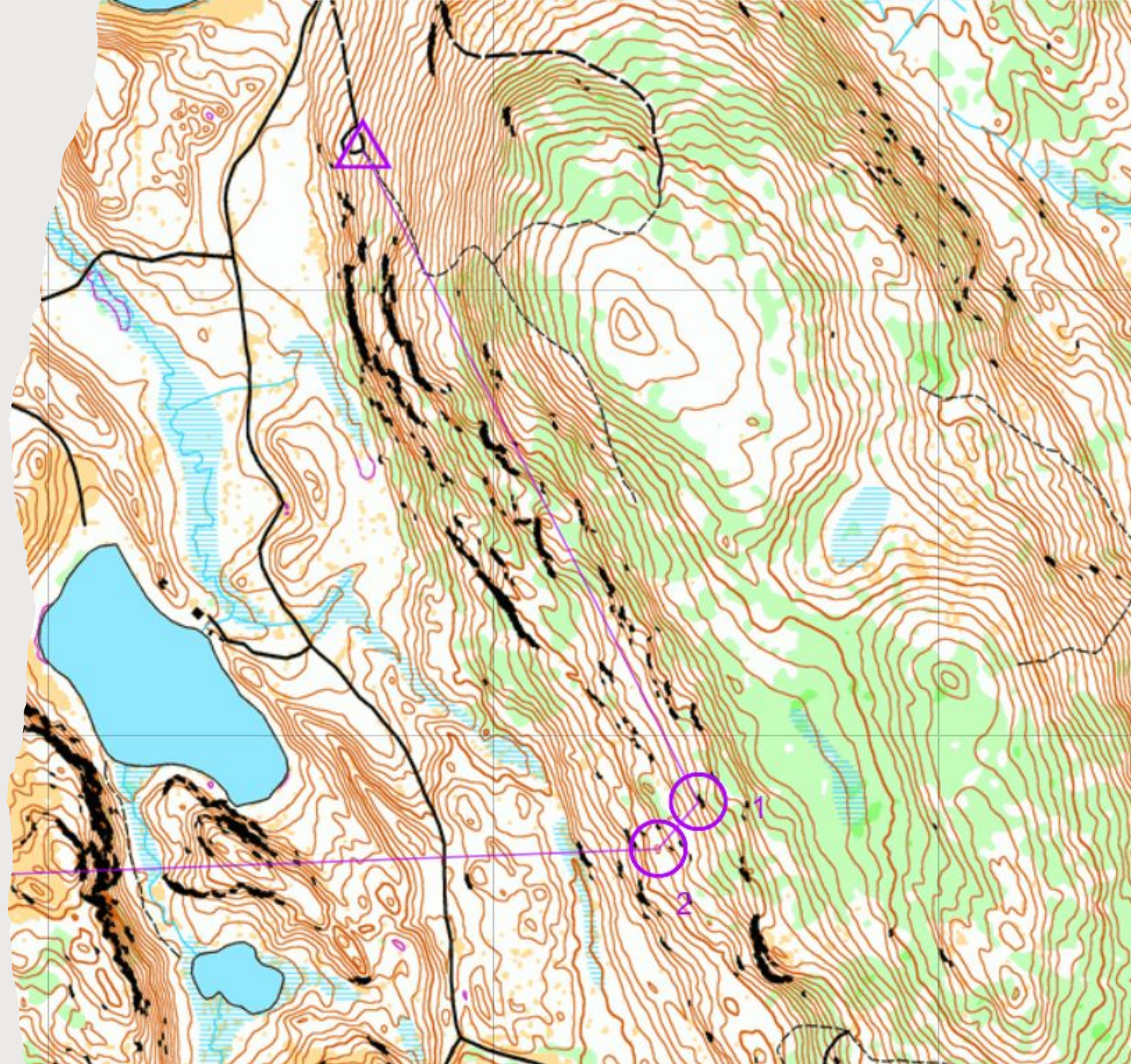


# Exempel 1

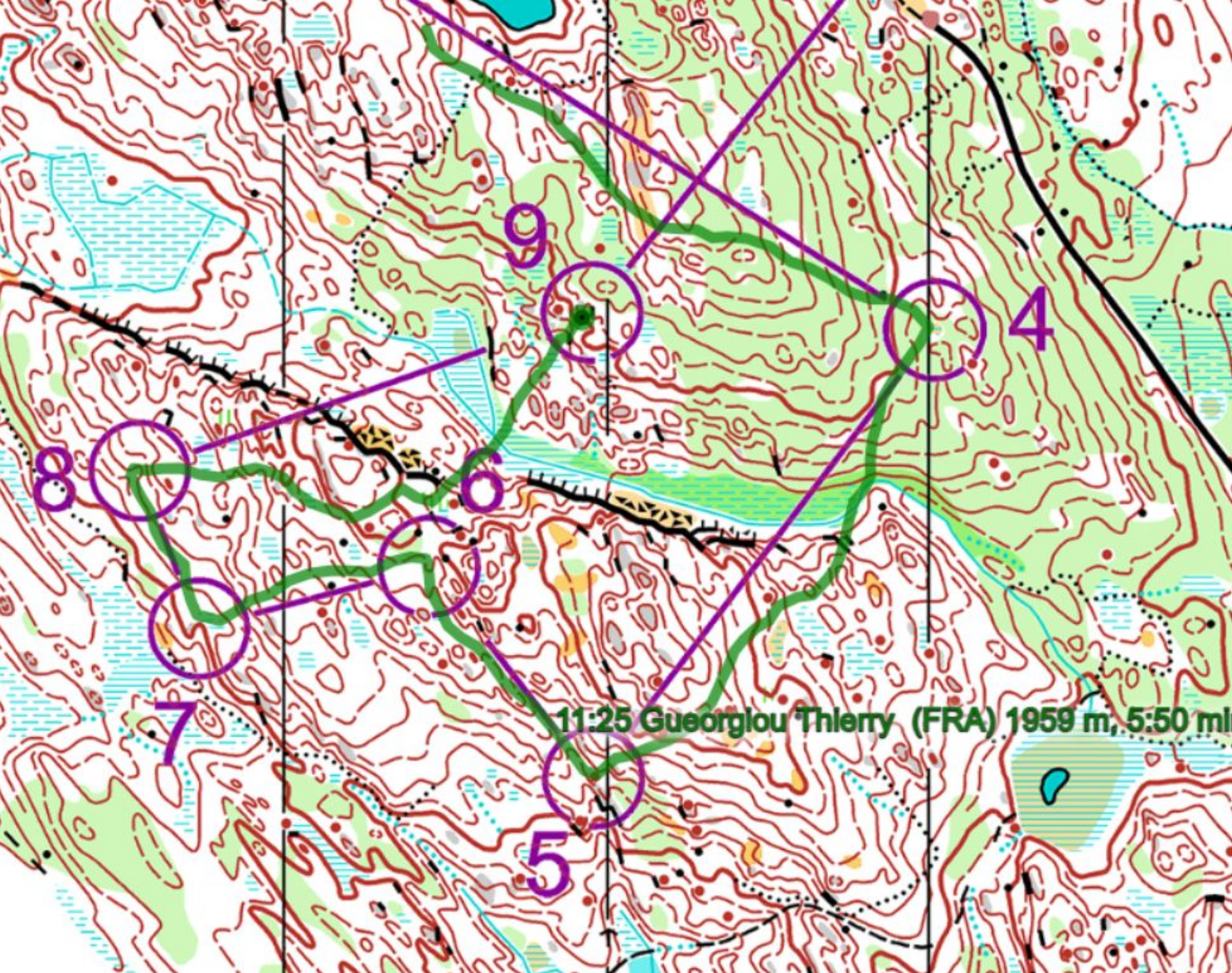
- Hur löper du?

# Exempel 2

- Hur löper du?





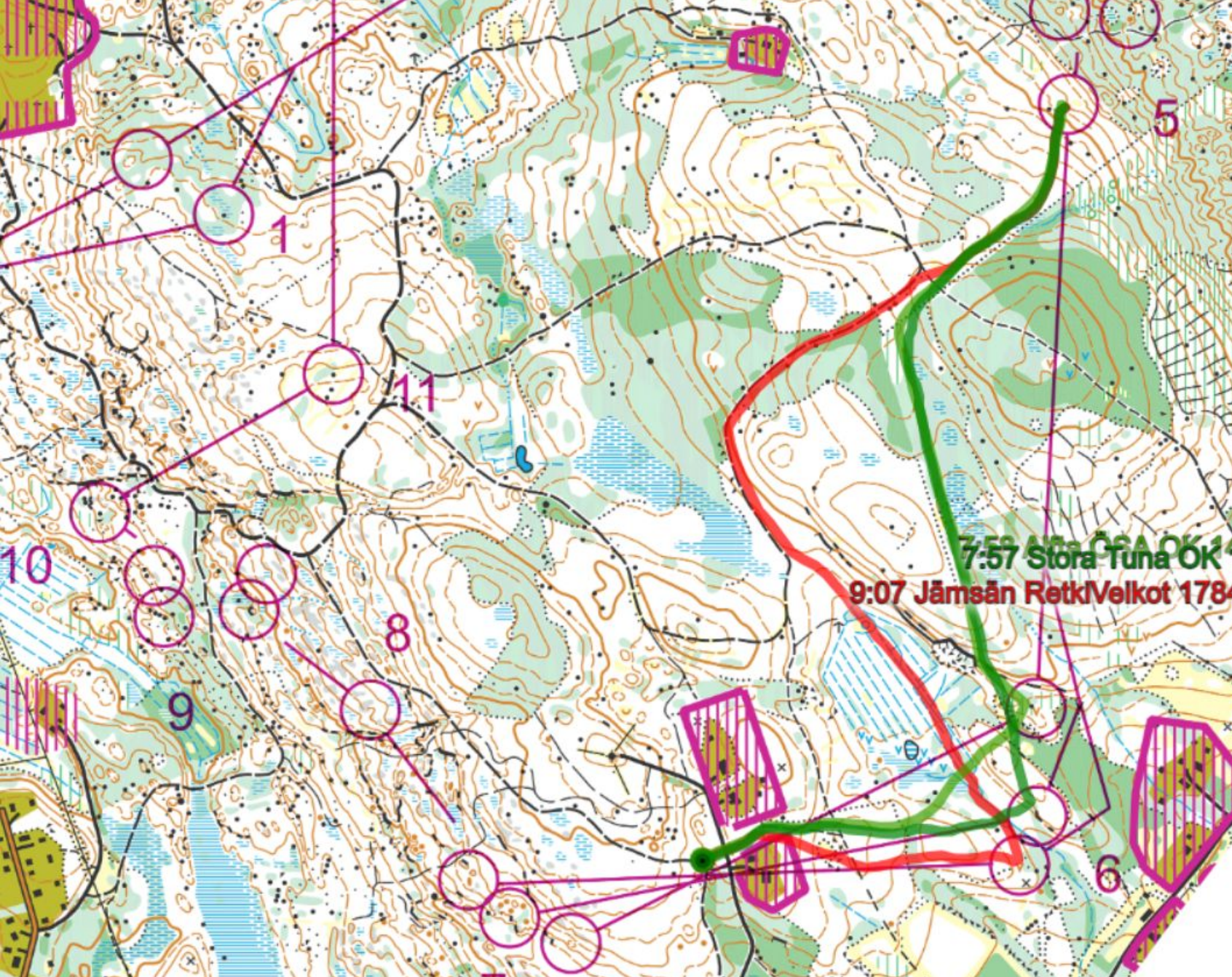


## Korta sträckor + övergång i täta sänkor

- Exempel från VM-granskningarna i Juuka 2013 (medeldistans)
- <http://3drerun.worldofoc.com/2d/?lidstr=20130621mmkatsH21>
- <http://3drerun.worldofoc.com/2d/?lidstr=20130621mmkatsD21>







# Jukola 2017

- Även vissa likheter med Venla/Jukola i Eno 2017
- Mer varierande område nu i lång-FM, bla ännu högre och brantare höjdryggar
- <http://3drerun.worldofo.com/2d/?lidstr=2017venl4>